

Cylindre à bouton électronique

Uhlmann & Zacher est établi sur le marché des systèmes de verrouillage électronique depuis 1996. Grâce à ses nombreux développements de produits brevetés et à ses améliorations de systèmes, U&Z a établi de nouvelles références dans le domaine des systèmes de verrouillage à base de transpondeurs. L'entreprise se focalise sur les solutions ouvertes et intégrable dès la phase du développement.

Produits sur mesure

Un système de verrouillage électronique moderne offre des options presque illimitées pour le contrôle d'accès organisé. Les cylindres à bouton électronique de U&Z peuvent être installés à la fois dans les grands bâtiments tels que les immeubles de bureaux et les complexes industriels, ainsi que dans les bâtiments plus petits tels que les cliniques médicales ou les résidences privées. Ils peuvent également être intégrés dans les systèmes existants.

L'électronique et les systèmes mécaniques sont parfaitement adaptés dans les cylindres de verrouillage d'Uhlmann & Zacher. Le cylindre à bouton peut être utilisé intuitivement avec des indicateurs sonores et visuels clairs. Il peut être installé en quelques étapes simples et sans outils spéciaux. Les différents cylindres offrent également beaucoup de variations.

Une large gamme de longueurs de cylindre et une gamme complète de variantes de produits sont disponibles. Par exemple, des variantes peuvent être commandées pour l'utilisation à l'extérieur ou avec la fonction anti-panique. En raison de la disponibilité de nombreuses variantes, les cylindres sont polyvalents et peuvent être configurés pour la situation de la porte concernée en fonction des besoins individuels. La conception modulaire du cylindre classique le rend également très flexible pour la modernisation. L'aspect moderne de la conception en acier inoxydable et les renforcements pratiques des poignées complètent l'apparence générale.

Le cylindre électronique peut être contrôlé à la fois offline et online via un réseau radio. En outre, le cylindre de verrouillage peut être connecté à d'autres systèmes, tels que l'enregistrement horaire ou la facturation à la cantine, si nécessaire.



Vos avantages en un coup d'œil :



Conception moderne en acier
inoxydable



Différentes variantes de
produit disponibles



Facilité d'installation sans fil
et de modernisation



Conception modulaire



Fonctionnement intuitif grâce
aux indicateurs LED clairs



Fonctionnement offline et
online via le réseau radio

Cylindre à bouton électronique

Le **cylindre électronique** est un produit classique d'Uhlmann & Zacher, utilisé de manière fiable depuis des années dans divers bâtiments. **La gamme de produits est très complète**, par exemple en tant que variante anti-panique ou pour une application à l'extérieur.

De plus, le cylindre est également disponible sous forme de cylindre électronique double et de demi-cylindre électronique. D'autres domaines applications sont possibles avec cette version en demi-cylindre, par exemple, installé dans des cadenas ou des interrupteurs à clé. Grâce à cette grande variété de produits, associée à une **conception en acier inoxydable à la fois moderne et discrète**, le cylindre électronique s'adapte à pratiquement toutes les architectures.

Cylindre à bouton électronique



- Autorisation électronique d'un côté
- Disponible en différentes longueurs de cylindre
- Disponible pour une utilisation à l'intérieur ou à l'extérieur (classe de protection IP66)
- Disponible avec un logiciel de gestion et pour une application autonome en tant que système de suppression de programmes

Cylindre double



- Autorisation électronique séparée, des deux côtés
- Contrôle d'accès des deux côtés de la porte
- Enregistrement des autorisations des deux côtés de la porte
- Disponible pour une utilisation à l'intérieur ou à l'extérieur (classe de protection IP66)
- Disponible avec un logiciel de gestion et pour une application autonome en tant que système de suppression de programmes

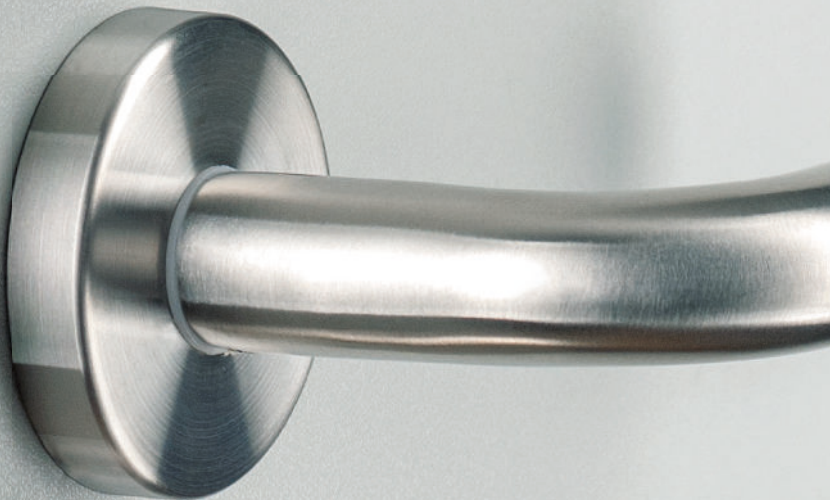
Demi-cylindre



- Pour une installation dans des interrupteurs à clé ou, par exemple, des portes de garage
- Également disponible avec retour par ressort
- Disponible pour une utilisation à l'intérieur ou à l'extérieur (classe de protection IP66)
- Disponible avec un logiciel de gestion et pour une application autonome en tant que système de suppression de programmes



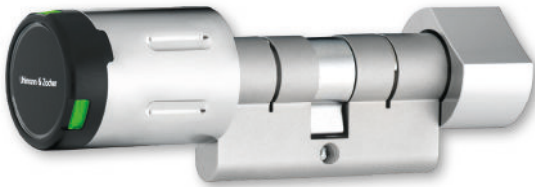
EDELSTAHL
Rost
frei



Cylindre compact

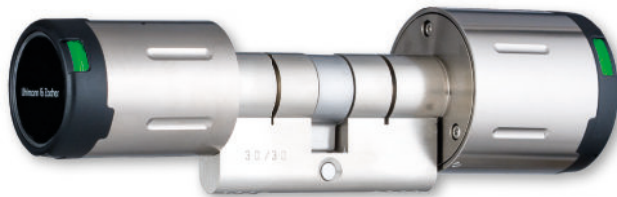
Grâce à ses dimensions extérieures réduites, le cylindre compact électronique offre encore plus de souplesse d'utilisation. Grâce à son petit diamètre, ce produit est la solution idéale pour les portes à cadre étroit et à faible retrait. Grâce à sa conception spéciale, le cylindre à bouton compact offre une sécurité maximale, car tous les composants importants pour la sécurité, tels que le moteur, les engrenages et l'accouplement, sont logés dans une zone particulièrement protégée à l'intérieur du cylindre. Une large gamme de longueurs de cylindre et différentes variantes d'articles, telles que la version pour l'extérieur, sont disponibles. En combinaison avec le petit diamètre de la poignée, cette variété permet son installation dans diverses situations de portes.

Cylindre compact



- Autorisation électronique d'un côté
- Petit diamètre = solution optimale pour les verrous à cadre tubulaire
- Systèmes mécaniques et électroniques protégés dans le cylindre
- Version avec protection supplémentaire contre le perçage mécanique disponible
- Disponible pour une utilisation à l'intérieur ou à l'extérieur (classe de protection IP66)
- Disponible avec un logiciel de gestion et pour une application autonome en tant que système de suppression de programmes

Cylindre double



- Autorisation électronique des deux côtés
- Électronique de sécurité uniquement dans le bouton intérieur
- En version de sécurité avec protection contre le perçage et l'arrachement, adaptée aux portes de bâtiments
- Disponible pour une utilisation à l'intérieur ou à l'extérieur (classe de protection IP66)
- Disponible avec un logiciel de gestion et pour une application autonome en tant que système de suppression de programmes

Demi-cylindre compact



- Pour une installation dans des interrupteurs à clé ou, par exemple, des portes de garage
- Également disponible avec retour par ressort
- Systèmes mécaniques et électroniques protégés dans le cylindre
- Version avec protection supplémentaire contre le perçage mécanique disponible
- Disponible pour une utilisation à l'intérieur ou à l'extérieur (classe de protection IP66)
- Disponible avec un logiciel de gestion et pour une application autonome en tant que système de suppression de programmes



Ulmhorn G. Zacher

Flexibilité grâce à la conception modulaire

Pour rendre l'application aussi simple que possible dans divers bâtiments, tous nos produits de système de verrouillage sont caractérisés par :

- une utilisation évidente,
- une installation facile et
- une gestion traçable.

Nous nous focalisons sur votre facilité lors de l'installation et de la gestion ainsi que sur l'assurance de la sécurité de votre bâtiment. Par conséquent, les algorithmes de cryptage avancés permettent un échange de données hautement sécurisé – **au vu de votre sécurité.**

Nous sommes ouverts aux besoins de nos clients et aux plannings de construction individuels. Nous soutenons nos partenaires à chaque étape de la mise en place d'un système de verrouillage entièrement neuf ou de la mise à niveau d'un système existant.

La conception modulaire de notre cylindre de verrouillage offre une **flexibilité maximale** à nos clients. Si, par exemple, une nouvelle porte est installée en raison d'une rénovation, seule la pièce centrale doit être remplacée car la longueur du cylindre est différente. Si les deux côtés sont contrôlés électroniquement dans le futur au lieu d'un seul côté, alors le bouton moleté mécanique est simplement remplacé par un bouton électronique. Le produit peut ainsi être reconfiguré de manière économique en fonction des **besoins individuels.**

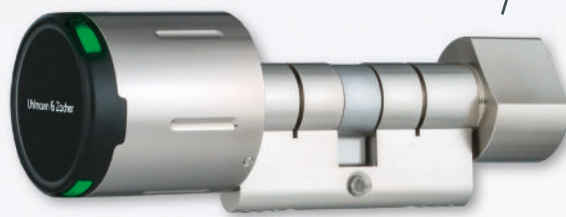
La **conception modulaire** de nos produits a fait ses preuves sur le terrain. Par exemple, le module de commande devient un verrou de meuble, un demi-cylindre ou un cylindre à double bouton en fonction des composants assemblés.

Electronic knob module

- Pour une utilisation universelle
- Alimentation par piles
- Électronique de communication, mécatronique et piles dans le module de commande

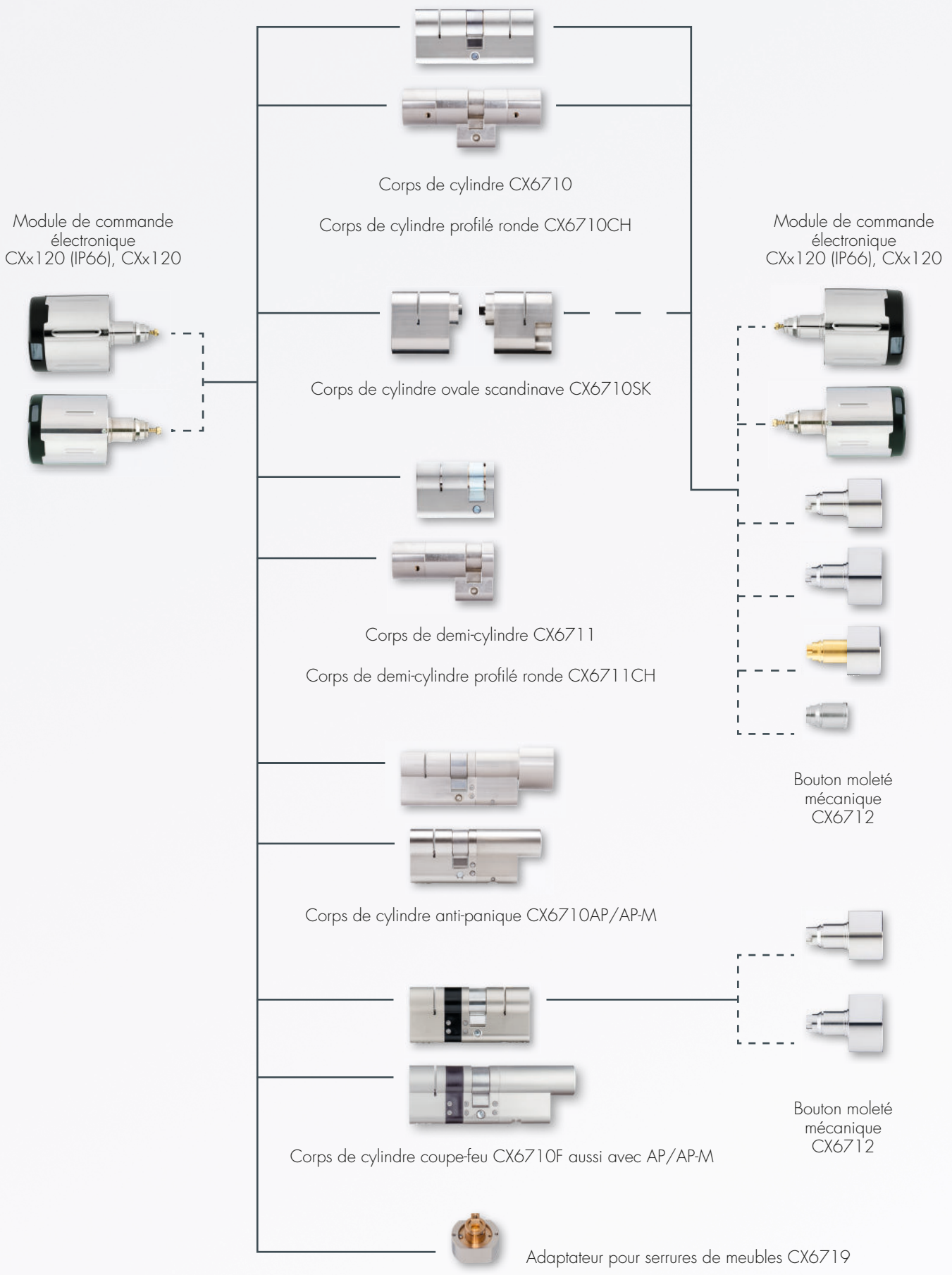
Mechanical knob

- Disponible en deux diamètres différents (29 et 34 mm)
- Également disponible en version librement rotative

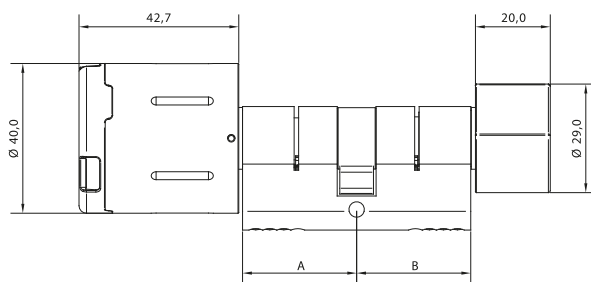


Cylinder housing

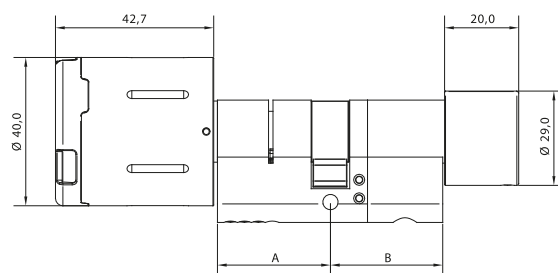
- Disponible en différentes longueurs
- Différentes versions, par exemple pour les portes coupe-feu et pare-fumée



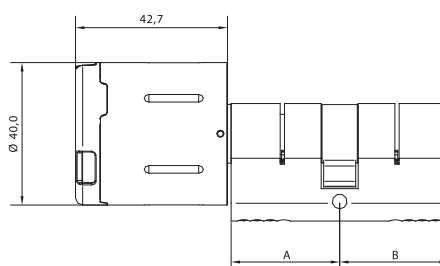
Exemples de configuration



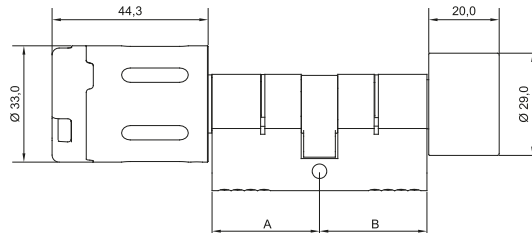
Module de commande sous forme de cylindre double avec autorisation électronique d'un côté et un petit bouton intérieur ($\varnothing = 29,0$ mm).



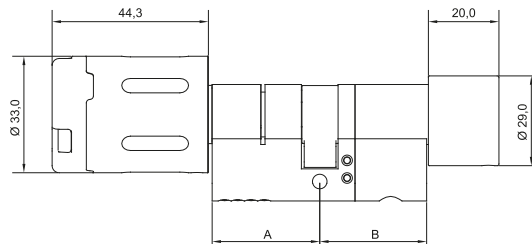
Module de bouton en tant que cylindre à double bouton avec autorisation électronique sur un côté/variante anti-panique.



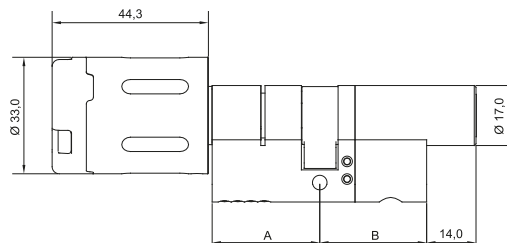
Module de commande sous forme de cylindre double avec le droit d'accès électronique d'un côté et un trou borgne.



Cylindre compact avec autorisation d'accès électronique d'un côté.



Cylindre compact avec une seule autorisation électronique / variante anti-panique. Pour l'application spéciale dans les portes de sortie de secours existantes.



Cylindre compact avec une seule autorisation électronique / variante anti-panique avec clé mécanique. Pour l'application spéciale dans les portes de sortie de secours existantes.

Exemples de configuration



Module de commande sous forme de demi-cylindre avec autorisation électronique pour utilisation à l'intérieur avec rappel par ressort.

Installé dans un boîtier.



Module de commande sous forme de demi-cylindre avec autorisation électronique pour utilisation à l'intérieur avec rappel par ressort.

Installé dans un cadenas.



Module de commande sous forme de demi-cylindre avec autorisation électronique pour utilisation à l'intérieur avec rappel par ressort et panneton biseauté.

Installé dans une serrure de serveur avec levier pivotant.

Mobile, flexible et sécurisé :

Accès avec smartphone

Avec la nouvelle mobile extension, les utilisateurs peuvent à présent aussi ouvrir et fermer leurs unités de verrouillage électroniques avec Bluetooth® Low Energy avec Smartphone. Les cylindres et le smartphone n'ont pas besoin d'être connecté à Internet au moment de l'ouverture. Il est donc possible d'ouvrir facilement des portes, même à distance, dans des garages souterrains ou des sous-sols.

Cela est possible à la fois avec le smartphone et avec des transpondeurs RFID. Pour assurer la sécurité nécessaire, les systèmes Clex mobile utilisent par défaut une authentification à 2 facteurs en plus de l'invitation par courriel.



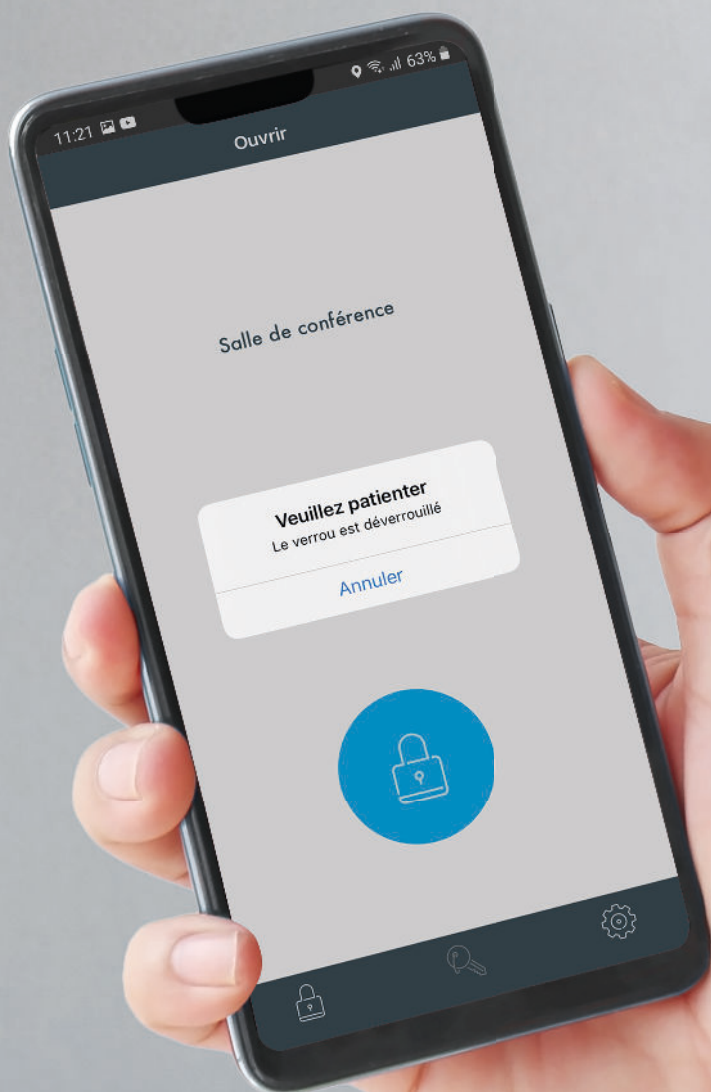
Dans le système Clex private, les cylindres de verrouillage peuvent être facilement gérés depuis le smartphone à l'aide de **l'application Keyng**. Dans le système Clex prime, la gestion se fait via le **logiciel de gestion Keyvi** sur PC ou ordinateur portable.



Avec **l'application Clex Key**, les unités de verrouillage électronique peuvent être ouvertes et fermées à l'aide du smartphone. L'application est disponible gratuitement sur l'Apple Store et le Google Play Store.

Télécharger les applis ici :







Uhlmann & Zacher