

BioLite N2

Terminal d'empreintes digitales IP pour une utilisation en extérieur



Suprema BioLite N2 est un lecteur IP d'extérieur pour empreintes digitales Suprema de deuxième génération qui fournit des fonctionnalités complètes de contrôle d'accès et de temps de présence basées sur la nouvelle plate-forme de technologie et de sécurité biométrique de Suprema. BioLite N2 offre des performances et une sécurité de pointe grâce au tout dernier algorithme d'empreintes digitales de Suprema, associé au capteur d'empreintes digitales le plus avancé au monde. Abrisé dans son boîtier IP67 robuste, BioLite N2 ajoute une pointe de flexibilité à la conception de systèmes grâce à la technologie de lecture RFID multiCLASS.

SUPREMA
SECURITY & BIOMETRICS

Fonctionnalités

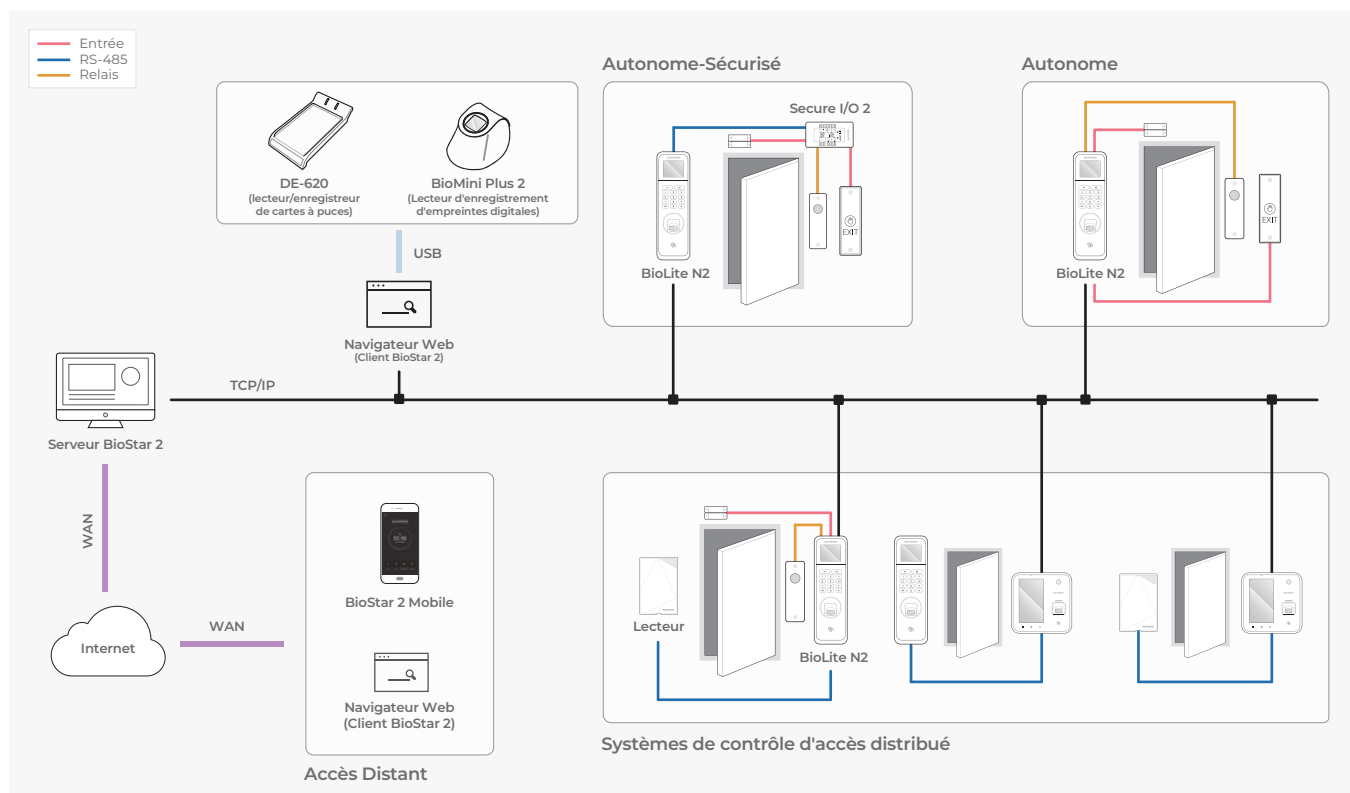
- 
Les meilleures performances de sa catégorie
 - Dernier algorithme d'empreinte digitale Suprema
 - Processeur 1.2 GHz puissant
- 
Lecture multicartes RFID
 - LF (125 kHz), HF (13.56 MHz) double fréquence
 - Lecture des CSN et encodage (13.56 MHz) du Secure ID (SID) sur la carte (EM/HID Prox/MIFARE/iCLASS/DESFire/ FeliCa/NFC)
- 
Précision et sécurité avancées
 - Capteur optique OP6 haute précision
- 
Certifié IP67
 - Idéal pour les environnements difficiles et les installations en extérieur
- 
Touches de fonction pour la Gestion de Présence
 - Écran LCD couleur avec clavier et touches Fonction de présence (In/Break-Out/Break-In/Out)
- 
Certifié FBI PIV (FAP 10) (Version BLN2-PAB uniquement)
 - OEM SFU-550 (SFU-P2) et Module de détection d'empreintes digitales OPV dispositif de capture livescan à un seul doigt sans membrane à 500 ppp (PIV-071006 et Mobile ID FAP 10)

Spécifications

Nom du modèle	BLN2-ODB	BLN2-OAB, BLN2-PAB
Options de fréquence radio	25kHz EM & 13.56MHz MIFARE, MIFARE Plus, DESFire, DESFire EV1/EV2/EV3*, FeliCa	125kHz EM, HID Prox & 13.56MHz MIFARE, MIFARE Plus, DESFire, DESFire EV1/EV2/EV3*, FeliCa, iCLASS SE/SR/Seos
Biométrie	Empreintes digitales	
LFD - Détection des fausses peaux	pris en charge (Basé sur le logiciel)	
Type de capteur	Capteur optique (OP6)	
Gabarit	SUPREMA / ISO 19794-2 / ANSI 378	
Extraction / Comparaison	Certification et conformité MINEX	
CPU	1.2 GHz	
Mémoire	4 Go de mémoire flash + 64 Mo de RAM	
Nombre max. d'utilisateurs (1:1)	10,000 (Sur la base d'un doigt par utilisateur)	
Nombre max. d'utilisateurs (1:N)	20,000* (Sur la base d'un doigt par utilisateur)	
Max. Logs	1,000,000	
Écran LCD	Écran LCD couleur de 1,77 pouces	
Son	Hi-Fi 16 bits	
Ethernet	10/100 Mbps, auto MDI/MDI-X	
RS-485	Maître ou esclave 1 canal (au choix)	
Wiegand	Entrée ou sortie 1 canal (au choix)	
TTL	2 entrées	
Relais	1 Relais	
Indice IP	IP67	
Autoprotection	Supporté	
Puissance	12 V CC 0.4A	
Température de fonctionnement	-20°C ~ 50°C, (BLN2-PAB: -10°C ~ 50°C)	
Humidité de fonctionnement	0 % ~ 80%, sans condensation	
Dimensions (L x H x P mm)	58 x 190 x 44 (Bottom) / 34 (Top)	
Certificats	CE, FCC, KC, RoHS, REACH, WEEE, FBI PIV (capteur BLN2-PAB uniquement)	

* Les cartes DESFire EV2/EV3 sont prises en charge par la rétrocompatibilité des cartes DESFire EV1.
 Les fonctions CSN et Smart Card sont compatibles avec BioLite N2.
 * 2 templates par doigt

Configurations du système



Suprema Europe.

17F Parkview Tower, 248, Jeongjail-ro, Bundang-gu, Seongnam-si, Gyeonggi-do, 13554, Republic of Korea
 T +82 31 783 4502 W www.supremainc.com

suprema
 SECURITY & BIOMETRICS



Pour plus d'informations, nous vous invitons à visiter notre site web en scannant le QR code.
<https://www.supremainc.com/fr/about/contact-us.asp>